



Chat Plus+

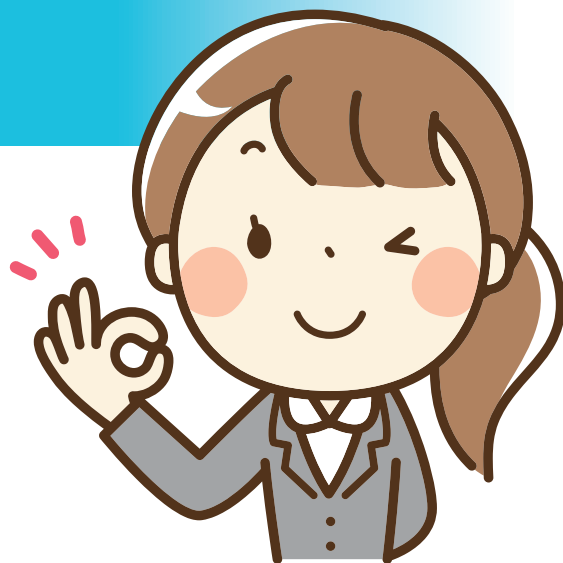
今日から
使える!

チャットサポート ツール

訪問者を顧客に変える

チャットプラスは優良顧客を獲得する使いやすさ No.1 のチャットサポートツールです。

弊社では、チャットプラス株式会社と提携し、チャットプラスの導入をお勧めしています。



あなたのウェブサイトでお客様が待っています。

あなたのウェブサイトにはどんな人が来ているか知っていますか？

チャットプラスがあれば、誰が訪れ、どんなことをしているかがわかり、ユーザー様とリアルタイムでお話できます。(特許出願中)

売上が上がる & お客様が喜ぶ

チャットは電子メールよりも速く、電話よりも手軽です。問い合わせが増え、満足度が上がる、何をしているか、わかります。

+売上が30~200%UP

チャットを利用すれば、購入数や問い合わせが一気に増えます。

+問い合わせの70%を無人のchatbotでさばけます

問い合わせの70~90%は定型質問。「よくある質問」をボタン形式で選択しやすくすると、顧客からの質問が増え、負担なくbotで自動回答できます。

+顧客満足度が90%に

電話やメールは40~50%しかありませんが、チャットは、ほぼすべてのお客様に満足いただけます。

+サポートコストが1/5~1/10に

チャットはひとりで複数のサポートが行えるので、サポートコストが下がります。

チャットプラスならここまでできる

1,500円(税込1,650円)/月で、有人対応も、チャットボット対応もできる最先端のサービスです。2,500社以上のご要望を組み込みつづけ、どこよりも安いのに機能数は業界最多です。

初期費用0円 月額1,500円(税込1,650円)～

1,500円(税込1,650円)/月から選べる料金プラン。
お客様の用途に合ったプランをお選びいただけます。

プラン名	ミニマムプラン	ビジネス ライトプラン	ビジネスプラン	プレミアムプラン	AIチャットボット
年契約	1,500円 (税込1,650円)/月	5,800円 (税込6,380円)/月	15,800円 (税込17,380円)/月	28,000円 (税込30,800円)/月	150,000円 (税込165,000円)/月
月契約	1,980円 (税込2,178円)/月	6,800円 (税込7,480円)/月	16,800円 (税込18,480円)/月	30,000円 (税込33,000円)/月	170,000円 (税込187,000円)/月
アカウント数	1ID	2ID	3ID	5ID	5ID
サイト数	1サイト	2サイト	3サイト	5サイト	5サイト
請求書支払	年契約のみ(先払)	○	○	○	○
機能	ベーシックテーマ チャット機能 訪問者閲覧機能 チャットログ (無制限) レポート機能 デイリーメール機能 訪問者ログ (無制限) 管理用スマホアプリ デスクトップ通知 チャットボット 営業時間設定 完全無人対応設定 タイムアウト 時間設定 設定確認デモページ 定型文機能	ミニマムプランの 全機能に加え、 全てのテーマ チケット機能 独自CSS 企業情報付与 チャットボットプラス チャットの詳細デザイン チャットの詳細設定 設定インポート・ エクスポート 訪問者CSV ダウンロード チャットCSV ダウンロード API入出力・連携 タイムゾーン設定 GoogleAnalytics連携 Salesforce連携(※) LINE連携(※)	ビジネスライト プランの全機能に 加え、 チャットボット 表示分析 選択肢履歴分析 選択肢離脱分析 全訪問者情報 ダウンロード 全訪問履歴情報 ダウンロード 全チャット情報 ダウンロード 全発行情報 ダウンロード 高機能レポート	ビジネスプランの 全機能に加え、 リード ナレッジベース セキュリティ設定 (ログイン画面) セキュリティ設定 (担当者個別制御) ハイパフォーマンス (高負荷)オプション	プレミアムプランの 全機能に加え、 フリーワードAI 類義語辞書機能 機械学習機能 再学習用データ収集 ノイズフィルタ リング IBM watson接続 Microsoft AZURE接続
追加オペレーター ※	2,500円(税込2,750円)/月・人 オペレーター数とは、ログインし、返答できるID/Passwordの数です。無人対応の場合 1オペレーター必要となります。チャットボットを返す訪問者数に制限はありません。 (同時アクセス数が1000件を超える場合はご相談させていただくことがございます。)				

オプション メニュー

弊社では、代理店として上記のサービスを上記価格でご提供できます。
初期設定にお困りの方に対して、初期設定の代行サービスをさせていただきます。
また、運用上におけるご質問等に対応すると同時に、サポートサービスも承ります。
《初期設定代行サービス》10,000円(税込11,000円)～
※サポートサービス料については、その都度ご相談の上承ります。